

Numer P/25/036142	Miejscowość Słupsk	Data 09-05-2025
-------------------	--------------------	-----------------

WARUNKI PRZYŁĄCZENIA
DO SIECI ELEKTROENERGETYCZNEJ ENERGA-OPERATOR SA
Oddział w Koszalinie

1. Przyłączany obiekt:
Nazwa: dom rekreacyjny
Adres (Nr działki): Rusinowo, ul. -
gm. Postomino, działka numer 42/54
2. Grupa przyłączeniowa: grupa V
3. Moc przyłączeniowa: 12.5 kW
4. Miejsce przyłączenia:
GPZ - GPZ PIENKOWO [02000]
Linia 15 kV PIENKOWO - JAROSŁAWIEC PRZEZ KANINO [02000-102]
Stacja SN/nn RUSINOWO ŁĄKI [01-1158]
Obwód nn Obwód 100 - kierunek domki [100]
Obiekt Obwód [nN] Obwód 100 - kierunek domki [100]
5. Miejsce dostarczania energii elektrycznej:
zaciski prądowe na listwie zaciskowej w złączu w kierunku instalacji przyłączanej;
6. Rodzaj przyłącza: kablowe
7. Zakres prac niezbędnych do realizacji przyłączenia oraz wymagania w zakresie wyposażenia niezbędnego do współpracy z siecią:
 - 7.1. Zakres inwestycji realizowanych przez ENERGA-OPERATOR SA
 - 7.1.1. Urządzenia WN i SN:
-
 - 7.1.2. Stacja transformatorowa:
-
 - 7.1.3. Urządzenia nn:
- na granicy działek nr 42/54 oraz 42/47 zabudować złącze kablowo-pomiarowe z miejscem na dwa układy pomiarowe, które zasilić kablem YAKXS o przekroju 4x120mm² od złącza licznikowego nr 01-1158-100-19 usyt. na granicy działki nr 42/15 (odległość około 170m).
 - 7.1.4. Wyposażenie urządzeń, instalacji lub sieci, niezbędne do współpracy z siecią, do której instalacje lub sieci są przyłączane:
-
 - 7.1.5. Zabezpieczenie sieci przed zakłóceniami elektrycznymi powodowanymi przez urządzenia, instalacje lub sieci wnioskodawcy:
-
 - 7.1.6. Dostosowanie przyłączanych urządzeń, instalacji lub sieci do systemów sterowania dyspozytorskiego:
-
 - 7.1.7. Demontaże:
-
 - 7.2. Zakres inwestycji realizowanych przez Podmiot Przyłączany:
- od złącza kablowo-pomiarowego usyt. na granicy przedmiotowej działki Podmiot Przyłączany wybuduje instalację zalicznikową.
8. Wymagany stopień skompensowania mocy biernej:
tgφ QI: 0.4
tgφ QIV: 0
9. Wymagania dotyczące układu pomiarowo-rozliczeniowego i systemu pomiarowo-rozliczeniowego:

- 9.1. Miejsce zainstalowania:
na granicy działki
- 9.2. Rodzaj i prąd znamionowy oraz miejsce usytuowania zabezpieczenia przedlicznikowego / głównego:
wyłącznik nadmiarowo - prądowy bez członu zwarciovego (ogranicznik mocy) o prądzie znamionowym 25 A, zainstalowane w części pomiarowej złącza kablowo-pomiarowego
- 9.3. Sposób pomiaru: bezpośredni
- 9.4. Rodzaj mierzonej energii: Energia elektryczna czynna pobrana, Straty nieobecne/ pomijalnie małe
- 9.5. Przystosowanie układu pomiarowo-rozliczeniowego do systemów zdalnego odczytu danych pomiarowych
Wymagane;
- 9.6. Wymagania dodatkowe:
- Dla pomiaru pośredniego lub półpośredniego, zastosować odpowiednie przekładniki i listwę kontrolno-pomiarową a w obwodach wtórnych pomiaru wykonać zabezpieczenie obwodów napięciowych liczników oraz optyczną sygnalizację zaniku napięcia.
 - Dla poszczególnych etapów budowy przewidzieć pomiar dostosowany do poboru mocy.
 - Urządzenia pomiarowe winny być osłonięte i przystosowane do oplombowania.
 - Wymagania techniczne dla układów transmisji danych pomiarowych określone są w Instrukcji Ruchu i Eksploatacji Sieci Dystrybucyjnej ENERGA-OPERATOR SA
 - inne:
układ pomiarowy 3-fazowy
10. Dane dotyczące sieci oraz parametry w zakresie elektroenergetycznej automatyki zabezpieczeniowej i systemowej
- 10.1. Dotyczy sieci o napięciu do 1 kV:
- Układ sieci TN-C
 - Napięcie znamionowe sieci 0,4 kV
 - Maksymalny prąd zwarciovowy w sieci 26 kA
Rzeczywistą wartość prądu zwarciovowego oblicza projektant.
 - System ochrony od porażeń Samoczynne wyłączenie zasilania
- 10.2. Dotyczy sieci o napięciu powyżej 1 kV:
- Sposób pracy punktu neutralnego sieci -
 - Napięcie znamionowe sieci - kV
 - Prąd zwarcia doziemnego - A
 - Czas wyłączenia zwarcia doziemnego - s
 - Moc zwarciovowa na szynach 15 kV - MVA
 - Czas wyłączenia zwarcia wielofazowego - s
- w stacji 110/15 kV GPZ GPZ PIEŃKOWO
- Rzeczywistą wartość prądu zwarcia wielofazowego oblicza projektant na podstawie mocy zwarciovowej.
- System ochrony od porażeń uziemienie ochronne
- 10.3. Inne:
-
11. Dane znamionowe urządzeń, instalacji i sieci oraz dopuszczalne graniczne parametry ich pracy
- | Rodzaj urządzenia/instalacji/sieci | Napięcie znam. [kV] | Moc znam. [kW] | Prąd rozruchu [A] |
|------------------------------------|---------------------|----------------|-------------------|
| | | | |
12. Inne ustalenia:
- 12.1. Dotyczy projektu budowlanego:
-
- 12.2. Dotyczy współpracy ruchowej:

12.3. Dotyczy umowy o przyłączenie:

12.4. Inne wymagania:

13. Użytkowane urządzenia elektryczne powinny spełniać wymagania określone w obowiązujących przepisach dotyczących kompatybilności elektromagnetycznej.
14. Przy realizacji niniejszych warunków przyłączenia należy uwzględnić wymagania określone w Instrukcji Ruchu i Eksploatacji Sieci Dystrybucyjnej obowiązującej na terenie działania ENERGA-OPERATOR SA.
15. Standardy jakościowe energii elektrycznej określa Rozporządzenie Ministra Gospodarki z dnia 4 maja 2007 roku (Dz.U. Nr 93 poz. 623 z 2007 r.).

ENERGA-OPERATOR SA nie zapewnia bezprzerwowej dostawy energii do sieci elektroenergetycznej dla ww. obiektu. Należy liczyć się z możliwością przerw w dostawie energii elektrycznej. Bezprzerwową dostawę energii elektrycznej można zapewnić jedynie poprzez zainstalowanie własnego źródła energii (np. agregatu prądotwórczego, urządzenia UPS, itp.) po uprzednim uzgodnieniu warunków jego instalacji z ENERGA-OPERATOR SA Oddział w Koszalinie

16. Zawarcie umowy o przyłączenie stanowi podstawę do rozpoczęcia realizacji prac projektowych i budowlano-montażowych, na zasadach określonych w tej umowie. Projekt umowy o przyłączenie stanowi załącznik do niniejszych warunków.
17. Warunki przyłączenia są ważne 2 lata od dnia ich doręczenia.
Po zawarciu umowy o przyłączenie warunki przyłączenia ważne są w okresie obowiązywania umowy o przyłączenie.
18. Działając na podstawie art. 7 ust. 14 ustawy z dnia 10 kwietnia 1997 roku – Prawo energetyczne (Dz. U. nr 54 poz. 348 z późn. zm.) w związku z art. 34 ust. 3 pkt 3 ustawy z dnia 7 lipca 1994 roku (Dz. U. nr 89 poz. 414 z późn. zm.) ENERGA-OPERATOR SA oświadcza, że zapewni dostawę energii dla obiektu przyłączanego:

- po przyłączeniu obiektu do sieci elektroenergetycznej na podstawie niniejszych warunków przyłączenia oraz w oparciu o umowę o przyłączenie, jaka zostanie zawarta pomiędzy Podmiotem Przyłączanym a ENERGA – OPERATOR SA,
- po zawarciu umowy o świadczenie usług dystrybucji lub umowy kompleksowej.

Niniejsze oświadczenie jest oświadczeniem w rozumieniu art. 34 ust. 3, pkt. 3 ustawy - Prawo budowlane.

Matyjasik Laura

OPRACOWAŁ

tel.


Kierownik
Działu Przyłączeń
Adam Stelmach

ZATWIERDZIŁ

Otrzymują:

1. Wnioskodawca
2. ENERGA-OPERATOR SA Oddział w Koszalinie Rejon Dystrybucji w Słupsku
ul. Przemysłowa 114, 76-200 Słupsk

Znak EOP/KW/5/2025/09/
Dot. Umowy o przyłączenie do sieci
elektroenergetycznej nr P/25/036142

Słupsk, 9 kwietnia 2026 roku

ANEKS nr 1
Do warunków przyłączenia z dnia 09-05-2025 r. numer P/25/036142

Zmienia się punkt 7.1.3. niniejszych warunków, który otrzymuje brzmienie:

7.1.3. Urządzenia nn:

- projektowany zgodnie z OBI/81/2500721 kabel 4x240mm² przeciąć i wprowadzić przelotowo do złącza KRSN przy dz. 42/17
- na granicy przedmiotowej działki zabudować złącze kablowo-pomiarowe, które zasilić kablem 4x120mm² o dł. ok. 75m z w/w projektowanego złącza KRSN

Pozostałe zapisy warunków o przyłączenie pozostają bez zmian.

Kontakt z nami:

W przypadku dodatkowych pytań, zachęcamy do kontaktu:

- telefonicznie: **+48 59 841 66 69***
- za pomocą formularza zgłoszeniowego na stronie: www.energa-operator.pl
- poprzez e-mail: koszalin@energa-operator.pl
- listownie na adres: Energa-Operator S.A., Oddział w Koszalinie, ul. Morska 10, 75-950 Koszalin

*Opłata za połączenie zgodna z cennikiem operatora.

Administratorem danych osobowych jest Energa-Operator S.A. Szczegóły dostępne na www.energa-operator.pl

Z poważaniem

Kierownik
Działu Przyłączeń
Adam Siemaszuk

Energa-Operator S.A.
ul. Marynarki Polskiej 130, 80-557 Gdańsk

Oddział w Koszalinie
ul. Morska 10, 75-950 Koszalin
☎ 801 404 404

Sąd Rejonowy Gdańsk-Północ VII Wydział Gospodarczy KRS
KRS 0000033455, Regon 190275904-00050, NIP 583-000-11-90
nr konta. 23 1240 6292 1111 0010 6661 0633
Kapitał zakładowy/wpłacony 1 356 110 400 zł

www.energa-operator.pl; koszalin@energa-operator.pl

oszczędzaj
środowisko

nie musisz
nie drukuj



Numer P/24/045372

Miejscowość Słupsk

Data 01-07-2024

WARUNKI PRZYŁĄCZENIA

DO SIECI ELEKTROENERGETYCZNEJ ENERGA-OPERATOR SA

Oddział w Koszalinie

1. Przyłączany obiekt:
Nazwa: zespół budynków rekreacji indywidualnej
Adres (Nr działki): Rusinowo, ul. -
gm. Postomino, działka numer 42/49
2. Grupa przyłączeniowa: grupa V
3. Moc przyłączeniowa: 12.5 kW
4. Miejsce przyłączenia:
GPZ - GPZ PIEŃKOWO [02000]
Linia 15 kV PIEŃKOWO - JAROSŁAWIEC PRZEZ KANINO [02000-102]
Stacja SN/nn RUSINOWO ŁĄKI [01-1158]
Obwód nn Obwód 100 - kierunek domki [100]
Obiekt Obwód [nN] Obwód 100 - kierunek domki [100]
5. Miejsce dostarczania energii elektrycznej:
zaciski prądowe na listwie zaciskowej w złączu w kierunku instalacji przyłączanej;
6. Rodzaj przyłącza: kablowe
7. Zakres prac niezbędnych do realizacji przyłączenia oraz wymagania w zakresie wyposażenia niezbędnego do współpracy z siecią:
 - 7.1. Zakres inwestycji realizowanych przez ENERGA-OPERATOR SA
 - 7.1.1. Urządzenia WN i SN:
-
 - 7.1.2. Stacja transformatorowa:
-
 - 7.1.3. Urządzenia nn:
- na granicy przedmiotowej działki zabudować złącze kablowo-pomiarowe z miejscem na 3-fazowy układ pomiarowy, które zasilić kablem YAKXS o przekroju 4x120mm² od złącza licznikowego nr 01-1158-100-19 usyt. na granicy działek nr 42/9 oraz 42/15 (odległość około 70m).
 - 7.1.4. Wyposażenie urządzeń, instalacji lub sieci, niezbędne do współpracy z siecią, do której instalacje lub sieci są przyłączane:
-
 - 7.1.5. Zabezpieczenie sieci przed zakłóceniami elektrycznymi powodowanymi przez urządzenia, instalacje lub sieci wnioskodawcy:
-
 - 7.1.6. Dostosowanie przyłączanych urządzeń, instalacji lub sieci do systemów sterowania dyspozytorskiego:
-
 - 7.1.7. Demontaże:
-
- 7.2. Zakres inwestycji realizowanych przez Podmiot Przyłączany:
- od projektowanego złącza kablowo-pomiarowego usyt. na granicy przedmiotowej działki Podmiot Przyłączany wybuduje instalację zalicznikową.
8. Wymagany stopień skompensowania mocy biernej:
tgφ QI: 0.4
tgφ QIV: 0
9. Wymagania dotyczące układu pomiarowo-rozliczeniowego i systemu pomiarowo-rozliczeniowego:



- 9.1. Miejsce zainstalowania:
na granicy działki
- 9.2. Rodzaj i prąd znamionowy oraz miejsce usytuowania zabezpieczenia przedlicznikowego / głównego:
wyłącznik nadmiarowo - prądowy bez członu zwarciovego (ogranicznik mocy) o prądzie znamionowym 25 A, zainstalowane w części pomiarowej złącza kablowo-pomiarowego
- 9.3. Sposób pomiaru: bezpośredni
- 9.4. Rodzaj mierzonej energii: Energia elektryczna czynna pobrana, Straty nieobecne/ pomijalnie małe
- 9.5. Przystosowanie układu pomiarowo-rozliczeniowego do systemów zdalnego odczytu danych pomiarowych
- Wymagane;
- 9.6. Wymagania dodatkowe:
- Dla pomiaru pośredniego lub półpośredniego, zastosować odpowiednie przekładniki i listwę kontrolno-pomiarową a w obwodach wtórnych pomiaru wykonać zabezpieczenie obwodów napięciowych liczników oraz optyczną sygnalizację zaniku napięcia.
 - Dla poszczególnych etapów budowy przewidzieć pomiar dostosowany do poboru mocy.
 - Urządzenia pomiarowe winny być osłonięte i przystosowane do oplombowania.
 - Wymagania techniczne dla układów transmisji danych pomiarowych określone są w Instrukcji Ruchu i Eksploatacji Sieci Dystrybucyjnej ENERGA-OPERATOR SA
 - inne:
układ pomiarowy 3-fazowy
10. Dane dotyczące sieci oraz parametry w zakresie elektroenergetycznej automatyki zabezpieczeniowej i systemowej
- 10.1. Dotyczy sieci o napięciu do 1 kV:
- Układ sieci TN-C
 - Napięcie znamionowe sieci 0,4 kV
 - Maksymalny prąd zwarciov w sieci 26 kA
Rzeczywistą wartość prądu zwarciovego oblicza projektant.
 - System ochrony od porażeń Samoczynne wyłączenie zasilania
- 10.2. Dotyczy sieci o napięciu powyżej 1 kV:
- Sposób pracy punktu neutralnego sieci -
 - Napięcie znamionowe sieci - kV
 - Prąd zwarcia doziemnego - A
 - Czas wyłączenia zwarcia doziemnego - s
 - Moc zwarciova na szynach 15 kV - MVA
 - Czas wyłączenia zwarcia wielofazowego - s
w stacji 110/15 kV GPZ GPZ PIENKOWO
Rzeczywistą wartość prądu zwarcia wielofazowego oblicza projektant na podstawie mocy zwarciovej.
 - System ochrony od porażeń uziemienie ochronne
- 10.3. Inne:
-
11. Dane znamionowe urządzeń, instalacji i sieci oraz dopuszczalne graniczne parametry ich pracy
- | Rodzaj urządzenia/instalacji/sieci | Napięcie znam. [kV] | Moc znam. [kW] | Prąd rozruchu [A] |
|------------------------------------|---------------------|----------------|-------------------|
| | | | |
12. Inne ustalenia:
- 12.1. Dotyczy projektu budowlanego:
-
- 12.2. Dotyczy współpracy ruchowej:
-

12.3. Dotyczy umowy o przyłączenie:

-

12.4. Inne wymagania:

-

13. Użytkowane urządzenia elektryczne powinny spełniać wymagania określone w obowiązujących przepisach dotyczących kompatybilności elektromagnetycznej.

14. Przy realizacji niniejszych warunków przyłączenia należy uwzględnić wymagania określone w Instrukcji Ruchu i Eksploatacji Sieci Dystrybucyjnej obowiązującej na terenie działania ENERGA-OPERATOR SA.

15. Standardy jakościowe energii elektrycznej określa Rozporządzenie Ministra Gospodarki z dnia 4 maja 2007 roku (Dz.U. Nr 93 poz. 623 z 2007 r.).

ENERGA-OPERATOR SA nie zapewnia bezprzerwowej dostawy energii do sieci elektroenergetycznej dla ww. obiektu. Należy liczyć się z możliwością przerw w dostawie energii elektrycznej. Bezprzerwową dostawę energii elektrycznej można zapewnić jedynie poprzez zainstalowanie własnego źródła energii (np. agregatu prądotwórczego, urządzenia UPS, itp.) po uprzednim uzgodnieniu warunków jego instalacji z ENERGA-OPERATOR SA Oddział w Koszalinie

16. Zawarcie umowy o przyłączenie stanowi podstawę do rozpoczęcia realizacji prac projektowych i budowlano-montażowych, na zasadach określonych w tej umowie. Projekt umowy o przyłączenie stanowi załącznik do niniejszych warunków.

17. Warunki przyłączenia są ważne 2 lata od dnia ich doręczenia.

Po zawarciu umowy o przyłączenie warunki przyłączenia ważne są w okresie obowiązywania umowy o przyłączenie.

18. Działając na podstawie art. 7 ust. 14 ustawy z dnia 10 kwietnia 1997 roku – Prawo energetyczne (Dz. U. nr 54 poz. 348 z późn. zm.) w związku z art. 34 ust. 3 pkt 3 ustawy z dnia 7 lipca 1994 roku (Dz. U. nr 89 poz. 414 z późn. zm.) ENERGA-OPERATOR SA oświadcza, że zapewni dostawę energii dla obiektu przyłączanego:

- po przyłączeniu obiektu do sieci elektroenergetycznej na podstawie niniejszych warunków przyłączenia oraz w oparciu o umowę o przyłączenie, jaka zostanie zawarta pomiędzy Podmiotem Przyłączanym a ENERGA – OPERATOR SA
- po zawarciu umowy o świadczenie usług dystrybucji lub umowy kompleksowej.

Niniejsze oświadczenie jest oświadczeniem w rozumieniu art. 34 ust. 3, pkt. 3 ustawy - Prawo budowlane.

(Signature)
Kierownik
Działu Przyłączeń

Adam Stelmaszuk

Matyjasik Laura *(Signature)*

OPRACOWAŁ

tel.

ZATWIERDZIŁ

Otrzymują:

1. Wnioskodawca
2. ENERGA-OPERATOR SA Oddział w Koszalinie Rejon Dystrybucji w Słupsku
ul. Przemysłowa 114, 76-200 Słupsk

Znak EOP/KW/5/2025/09/
NIK 10137078
Dot. Umowy o przyłączenie do sieci
elektroenergetycznej nr P/24/045372

Słupsk, 8 września 2025 roku

ANEKS nr 1

Do warunków przyłączenia z dnia 01-07-2024 r. numer P/24/045372

Zmienia się punkt 7.1.3. niniejszych warunków, który otrzymuje brzmienie:

7.1.3. Urządzenia nn:

- projektowany zgodnie z OBI/81/2500721 kabel 4x240mm² przeciąć i wprowadzić przelotowo do złącza KRSN przy dz. 42/17
- na granicy przedmiotowej działki zabudować złącze kablowo-pomiarowe, które zasilić kablem 4x120mm² o dł. ok. 15m z w/w projektowanego złącza KRSN

Pozostałe zapisy warunków o przyłączenie pozostają bez zmian.

Kontakt z nami:

W przypadku dodatkowych pytań, zachęcamy do kontaktu:

- telefonicznie: **+48 59 841 66 69***
- za pomocą formularza zgłoszeniowego na stronie: www.energa-operator.pl
- poprzez e-mail: koszalin@energa-operator.pl
- listownie na adres: Energa-Operator S.A., Oddział w Koszalinie, ul. Morska 10, 75-950 Koszalin

*Opłata za połączenie zgodna z cennikiem operatora.

Administratorem danych osobowych jest Energa-Operator S.A. Szczegóły dostępne na www.energa-operator.pl

Z poważaniem

Kierownik
Działu Przyłączeń
Adam Stelmaszuk

energa-Operator S.A.
Młynarskiej Polskiej 130, 80-557 Gdańsk

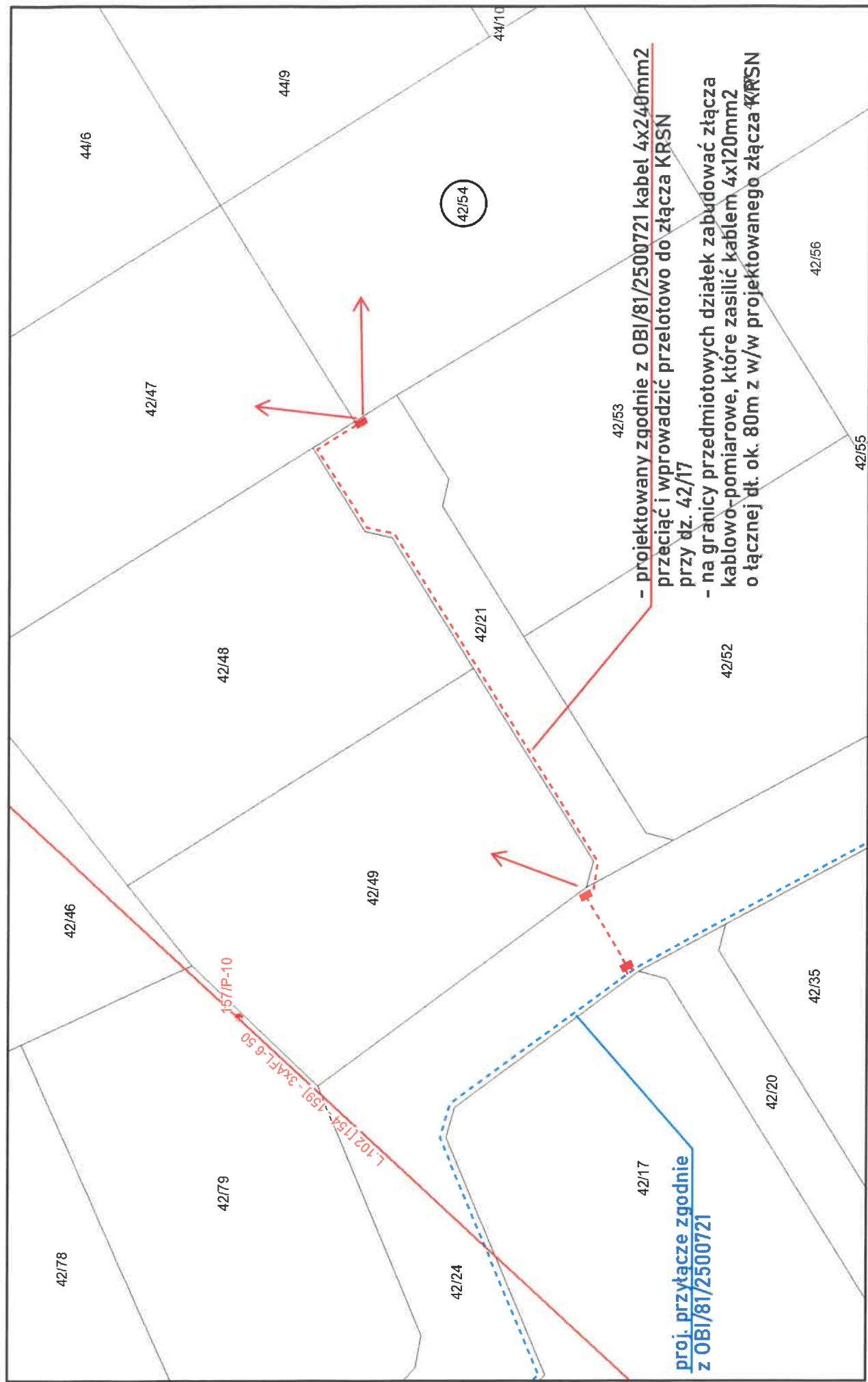
zbiór w Koszalinie
Morska 10, 75-950 Koszalin
1 404 404

Sąd Rejonowy Gdańsk-Północ VII Wydział Gospodarczy KRS
KRS 0000033455, Regon 190275904-00050, NIP 583-000-11-90
nr konta: 23 1240 6292 1111 0010 6661 0633
Kapitał zakładowy/wpłacony 1 356 110 400 zł

www.energa-operator.pl; koszalin@energa-operator.pl

oszczędzaj
środowisko
nie musisz
nie drukuj





kwiecień 10, 2026

P/24/045372 dz. 42/49
P/25/036142 dz. 42/54

OBI/81/2600070

- projektowany zgodnie z OBI/81/2500721 kabel 4x240mm² przeciąć i wprowadzić przetotowo do złącza KRSN przy dz. 42/17
- na granicy przedmiotowych działek zbudować złącza kablowo-pomiarowe, które zasilić kablem 4x120mm² o łącznej dł. ok. 80m z w/w projektowanego złącza KRSN